

REHBERLİK SERVİSİ TANITIMI

Rehber Öğretmen/ Psikolojik Danışman
Kimdir? Ne yapar?



Öğrencileri uyum sürecinden okul sonuna kadar izler ve kayıtlarını tutar.

İlgi ve yeteneklerine uygun alanlara yönlendirilmelerine yardım eder

Olası sorunların üstesinden gelmeleri için bireye ve ailesine gerekli desteği sağlar

Önleyici rehberlik kapsamında velilere yönelik eğitimler düzenler

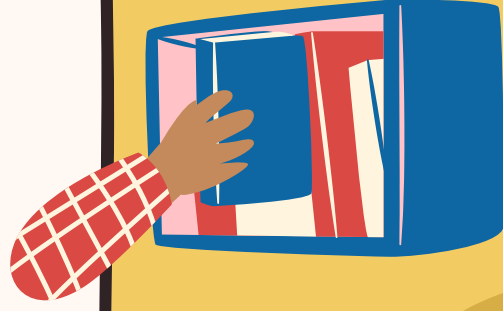
Gelecekte seçebileceği meslekler hakkında bilgi sahibi olma sürecine rehberlik eder

Öğrencilere psikolojik, mesleki yada eğitsel rehberlik kapsamında bireysel ya da grupla rehberlik çalışmaları yürütür.

Rehberlik ilkelerimiz Nelerdir?



Rehberlik hizmetleri
TÜM
ÖĞRENCİLERE
yöneliktir.



Gizlilik
Esastır

Elde edilen bilgiler sadece sınıf ve okul rehber öğretmenlerinin arasında kalacak; bireysel görüşmeler ise okul rehber öğretmeni ile öğrenci arasında gizliliğini koruyacaktır



Gönüllülük
Esastır



Bireysel
Farklılıklara
Saygı Esastır



Öğrenciyi
Merkeze Alır

Rehber Öğretmen Çocukları Nasıl Takip Eder? Gelişimleri ile ilgili Nasıl Bilgi Sahibi Olur?



Rehber Öğretmenin çocukları tanımak için kullandığı en önemli araç "gözlem"dir. Buna ek olarak çocukların yaptığı sanatsal faaliyetler, ebeveynin doldurduğu tanıtıcı formlar, ebeveyn ve çocukla yapılan bireysel görüşmeler, sınıf öğretmenin gözlem ve görüşleri, öğrencinin gelişim durumunu gösteren ve sınıf öğretmeni tarafından doldurulan formlar ve rehber öğretmen tarafından uygulanan teknikler çocukların gelişimleri takip etmek için kullanılır

Veli Olarak Size Nasıl Ulaşabilirim?

Velilerimizin çocukları ile ilgili değişik konularda rehberlik servisi ile işbirliği yapmaları onların gelişimi açısından hayati öneme sahiptir. Yüz yüze görüşme için hafta içi her gün okul saatleri içerisinde Rehberlik ve Psikolojik Danışma servisine gelebilirsiniz. Randevu almak yararınıza olacaktır. Servisten randevu almak hizmetin daha etkin ve planlı yapılmasını sağlamak içindir.

**Çatalhöyük Münise Lütfi Onat
İlkokulu Rehberlik Servisi**